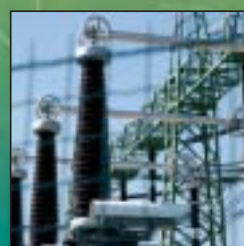




**MANUMESURE**



**Service,  
météologie et  
intervention**  
sur site

Les mesures de votre exigence

# Notre **expertise** en réponse à

Le groupe **CHAUVIN ARNOUX** est aujourd'hui un des leaders européens dans le domaine de la mesure et propose une offre produits complète grâce à ses trois compétences métier : l'instrumentation thermique, électrique et de mesure portable, portées respectivement par les trois sociétés françaises **PYRO-CONTRÔLE**, **ENERDIS** et **CHAUVIN ARNOUX Test et Mesure**. L'expertise service, de métrologie et de réparation est assurée par l'entité **MANUMESURE**.

Créée en 1965, **MANUMESURE**, à l'origine spécialisée dans la réparation de matériels de mesure de toutes les marques, a développé son expertise en métrologie, essais et interventions sur site. L'entité service du groupe CHAUVIN ARNOUX offre désormais une offre globale de prestations.

Un réseau de **15 centres techniques** implantés localement, assure une couverture nationale de proximité pour la réparation,

la maintenance et la gestion de parcs d'appareils de mesure électroniques de toutes les marques. La vérification et l'étalonnage sont assurés en laboratoires accrédités COFRAC.

**Une flotte de laboratoires mobiles**, permet à **MANUMESURE** de garantir une **intervention rapide, directement sur site** et d'offrir une prestation de mesures et d'analyses de la qualité de l'air.

En complément à cette offre complète de prestations de service, l'entreprise bénéficie de l'investissement du groupe CHAUVIN ARNOUX qui consacre chaque année, 11 % de son chiffre d'affaires dans la Recherche et le Développement pour conserver son avancée technologique et son label de concepteur et d'innovateur permanent dans lesquels s'inscrit la qualité du service proposé par **MANUMESURE**.

## Une dimension internationale et des compétences complémentaires



### L'INSTRUMENTATION PORTABLE

*Du simple testeur de prise à l'analyseur de qualité du réseau électrique, CHAUVIN ARNOUX Test et Mesure élabore, conçoit et fabrique tout instrument portable indispensable aux besoins de l'artisan électricien, de l'installateur, des industries et des administrations (SNCF, enseignement, EDF, automobile, télécommunications...).*

*La marque CHAUVIN ARNOUX® répond aux besoins des métiers de l'électrotechnique, la marque METRIX® à ceux des métiers de l'électronique et MULTIMETRIX® répond aux attentes des artisans.*



### LES CAPTEURS ET SYSTÈMES INDUSTRIELS DE MESURE ET DE CONTRÔLE DE TEMPÉRATURE

*PYRO-CONTRÔLE propose à toutes les industries de process thermique, des solutions sur-mesure ou standard adaptées aux besoins de contrôle et de régulation de température. Une large gamme de capteurs de température et une maîtrise complète de la chaîne du process industriel font de PYRO-CONTRÔLE le partenaire incontournable des industries de la chimie, du verre, de la métallurgie...*



### L'ÉQUIPEMENT ÉLECTRIQUE

*ENERDIS offre à l'industrie électrique et au secteur tertiaire tous les équipements fixes de tableau pour la mesure, le contrôle, l'enregistrement, le comptage et la supervision des réseaux électriques MT/BT. Les deux marques CHAUVIN ARNOUX® et ENERDIS® servent les différents acteurs de cette filière électrique : tableautiers, installateurs industriels, régies et compagnies d'électricité...*



### L'OFFRE GLOBALE SERVICE

*Avec ses 15 centres techniques, MANUMESURE assure la réparation, la maintenance, la gestion de parcs d'appareils de mesure électroniques de toutes les marques. La vérification, l'étalonnage en laboratoires accrédités COFRAC, les essais CEM, le contrôle et la mesure des pollutions sur site complètent la prestation globale offerte par l'enseigne « Service » du groupe.*

# vos besoins de service



## Éditorial

*Servir les clients est une des préoccupations quotidiennes des équipes MANUMESURE afin que chaque jour nous puissions répondre à leur besoin.*

*De plus en plus diversifiée, la palette de nos prestations s'enrichit de jour en jour, grâce aux études que mènent les ingénieurs et techniciens de MANUMESURE et les bureaux d'étude de l'ensemble du groupe CHAUVIN ARNOUX, pour répondre à vos attentes et aux réglementations et normes en vigueur.*

*Nos centres techniques, situés près de chez vous et des métropoles industrielles, proposent une large étendue de prestations à tarifs étudiés.*

*La réparation des appareils de mesure est notre métier d'origine. Aujourd'hui, la maintenance d'un produit se conçoit dès sa création en collaboration avec les bureaux d'étude. C'est pourquoi le groupe CHAUVIN ARNOUX et ses marques, Metrix®, Enerdis®, Chauvin Arnoux® bénéficient de ce label d'expert reconnu sur le marché.*

*La mesure et la métrologie sont désormais les activités principales de Manumesure et l'essence de toutes les prestations de service que nous vous proposons pour répondre à vos attentes.*

*L'accréditation Cofrac de nos laboratoires dans de nombreux domaines, nos agréments, nos certifications et habilitations sont le gage de la qualité de ces prestations. Toute l'actualité de nos services est présentée, en complément de ce document, sur notre site Web [www.manumesure.fr](http://www.manumesure.fr)*

*Les femmes et les hommes de MANUMESURE sont à votre écoute, pour répondre à vos exigences d'avenir.*

Jean-Pierre CROZET  
Directeur de MANUMESURE

## Nos secteurs d'intervention



### INDUSTRIE

La prestation globale de « Service » MANUMESURE répond aux attentes de l'ensemble des industries. Ce secteur est une activité prépondérante depuis son origine. Les industries électriques & électroniques, les industries mécaniques, l'automobile, le ferroviaire, l'agroalimentaire, le bâtiment, les travaux publics, les organismes de contrôle... trouvent un interlocuteur et une expertise correspondants à leur besoin.



### TERTIAIRE

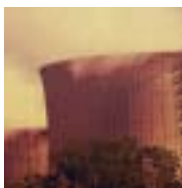
Fort de sa longue expérience en maintenance et métrologie industrielle, MANUMESURE propose également des prestations adaptées à différents secteurs d'activités : les transports, l'enseignement, la recherche, la Défense nationale, les administrations...



### ENVIRONNEMENT

L'environnement est aujourd'hui au cœur des préoccupations industrielles. MANUMESURE est présent sur ce secteur depuis plusieurs années en tant que spécialiste de la qualité de l'air : mesures et analyses de l'innocuité des rejets atmosphériques. Les industries chimiques, pétrochimiques et les cimenteries sont particulièrement concernées.

MANUMESURE propose également les mesures de bruit sur site afin de respecter la réglementation en vigueur.



### ENERGIE

Les secteurs de l'énergie ont toujours été un point fort de MANUMESURE. Nous répondons présent à toutes les étapes, depuis la production (centrales nucléaires, hydrauliques et thermiques), le transport et jusqu'à la distribution. Notre connaissance des matériels et du terrain, nos reconnaissances techniques des acteurs industriels, nous donnent un rôle majeur dans cette activité.



### SANTÉ

Le secteur santé a évolué considérablement ces dernières années en matière de qualité métrologique. Pour répondre à ces nouvelles exigences, MANUMESURE a développé et structuré son offre dans le domaine des équipements de laboratoire, des testeurs biomédicaux et dispositifs médicaux.

La vérification métrologique et la qualification périodique des appareils sont proposées aux services hospitaliers, aux cliniques, aux laboratoires d'analyses médicales, aux industries pharmaceutiques et aux fabricants de dispositifs médicaux.

# Une offre **service** global des prestations

## La **métrie**

Pour être conforme aux normes qualité, les industriels se doivent de maîtriser l'ensemble des moyens de mesure, de contrôle et d'essai. La vérification métrologique des appareils est donc essentielle. MANUMESURE effectue les vérifications périodiques et assure la traçabilité par rapport aux étalons nationaux.



**Deux niveaux de prestations sont proposées : AFNOR ou COFRAC**

Et deux types de documents sont réalisables : constat de vérification ou certificat d'étalonnage.

### Le constat de vérification

MANUMESURE rédige un constat de vérification, synthèse des résultats obtenus suite au contrôle des appareils. Il atteste de la conformité par rapport aux spécifications des constructeurs ou du client. Il peut être délivré avec ou sans relevé de points.

### Le certificat d'étalonnage

MANUMESURE réalise un relevé de points de mesure sur l'appareil par rapport à un étalon. Il permettra à l'utilisateur de se faire sa propre idée de la justesse de ses mesures et d'apporter les corrections éventuelles.

## L'étalonnage COFRAC

L'accréditation d'étalonnage COFRAC (Comité Français d'Accréditations), reconnue internationalement, atteste de la compétence et de l'impartialité des laboratoires qu'il accrédite.



C'est un gage de qualité pour MANUMESURE.



**Nos accréditations Cofrac\***

### ELECTRICITÉ - MAGNÉTISME

Tension - Intensité - Résistance - Capacité - Simulation de températures - Puissance monophasée et triphasée - Energie

**Site de Pont l'Evêque** n°2.1035 Chauvin Arnoux  
**Site d'Annecy** n°2.1405 Manumasure-Metrix

### TEMPÉRATURE

De -80 °C à +1550 °C

**Site de Lyon** n°2.1385 Pyro-Contrôle  
**Site de Pont l'Evêque** n°2.1336 Chauvin Arnoux

### TEMPS FRÉQUENCE

de 0,1 Hz à 1,3 GHz

**Site d'Annecy** n°2.1406 Manumasure-Metrix

### DIMENSIONNEL

Longueur - Diamètre - Filetage

**Site de Caen** n°2.1310 Manumasure

### PRESSION

de 0 à 2,5 MPa

**Site de Lyon** n°2.1615 Manumasure

\* Les portées de ces accréditations sont disponibles sur [www.cofrac.fr](http://www.cofrac.fr)

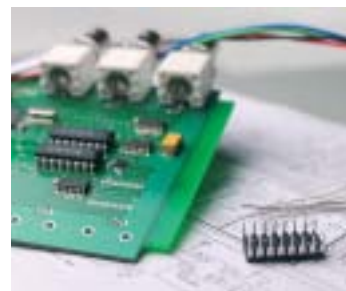
## La **gestion informatisée** de parc d'appareils



MANUMESURE offre une prestation « clé en mains » Système performant et souple, documents conformes aux normes, rappel automatique en fonction des périodicités, définissent cette prestation, qui peut prendre en compte le ramassage et la livraison, la réparation en cas de panne, le conseil au remplacement, la fourniture de consommable...

## La réparation « **toutes marques** »

Dans les 15 Centres Techniques MANUMESURE, disponibilité, réactivité et proximité restent nos maîtres-mots. Nos équipes assurent un Service Après-Vente et de réparation des marques Chauvin Arnoux®, Metrix®, Enerdis®, mais également de toute autre marque d'instruments de mesures électriques et électroniques.



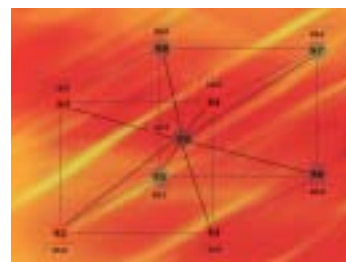
## L'intervention sur le **site du client**

A la demande des clients, MANUMESURE intervient de plus en plus directement sur site. Nos techniciens sont à même d'assurer la métrologie de nombreuses grandeurs : électricité, mécanique, température, pression... Ces interventions sur site concernent tous les secteurs d'activité : industrie, laboratoire, médical, environnement, nucléaire...

## La **cartographie** de température

MANUMESURE est accrédité par le COFRAC « Essais » pour la caractérisation des enceintes climatiques, fours et étuves de -80°C à +500°C. Accréditation n° 1.1623.

A votre service, 6 Centres techniques MANUMESURE sont à même d'assurer cette prestation sur site. Les domaines d'intervention sont multiples : industries, laboratoires, centres hospitaliers, fabricants d'enceintes climatiques, fours, étuves et congélateurs...



# le, à la carte



## Les inspections de sécurité sur installations électriques

Pour la sécurité des personnes ou des biens, MANUMESURE effectue les vérifications périodiques sur les installations électriques, dans le cadre de la réglementation en vigueur.

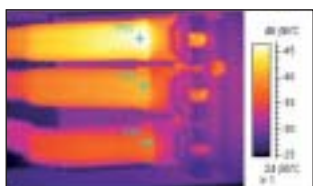
Ces vérifications périodiques réglementaires ont pour objet de fournir les informations sur le maintien du niveau de sécurité des matériels, équipements ou installations électriques dans le tertiaire, l'industrie ou le médical. Elles contribuent à la sécurité des personnes contre les dangers des courants électriques dans les locaux professionnels.

MANUMESURE est accrédité COFRAC Inspection pour les installations électriques d'établissements employant du personnel. Code du Travail (3-1.2) Accréditation n° 3.145.



## La thermographie infrarouge

MANUMESURE vous propose des contrôles par thermographie infrarouge "sur mesure".



Cette activité concerne aussi bien la maintenance préventive, que la production ou bien la recherche et développement. Technique de contrôle sans contact, la thermographie infrarouge trouve de plus en plus d'applications dans de

nombreux domaines industriels : électricité, mécanique, métallurgie, bâtiment...

## Les formations

Organisme de formation agréé\*, MANUMESURE propose des formations à la qualité et à la métrologie, dans différents domaines comme la température, l'électricité, la pression. Les ingénieurs et spécialistes de MANUMESURE réalisent également des audits des moyens de production.

Une douzaine de modules de formation sont proposés. Ces formations se déroulent, en fonction des besoins, sur nos sites de Pont l'Évêque, d'Annecy ou de Lyon ou bien sur le site du client.

De plus, elles sont tout à fait adaptables aux besoins réels du client. \*Agrément n° 11920714292



## La vérification des équipements de santé

MANUMESURE a développé son offre de prestations métrologiques spécifiques au domaine la santé : services hospitaliers, cliniques, laboratoires d'analyses médicales, industries pharmaceutiques et fabricants de dispositifs médicaux.

MANUMESURE assure la vérification métrologique et la qualification périodique des équipements de laboratoire, testeurs biomédicaux et dispositifs médicaux.



## Les mesures réglementaires dans l'environnement

### Analyse des rejets atmosphériques

MANUMESURE mesure l'innocuité des rejets atmosphériques évacués par les cheminées des industries polluantes et propose aussi la mesure de la qualité de l'air à l'intérieur de locaux industriels.

Accréditations COFRAC « Essais » n° 1.1318 & n° 1.2000 pour les prélèvements et analyses des polluants atmosphériques à l'émission et dans l'air ambiant.



### Vérification des analyseurs de gaz de cheminées industrielles

MANUMESURE assure la vérification des analyseurs de gaz installés sur les cheminées industrielles, selon les procédures « QAL2 » et « AST ». Ces Systèmes Automatiques de Mesure (AMS) doivent être contrôlés tous les ans par un laboratoire d'essai indépendant.

### Mesure des niveaux de bruit

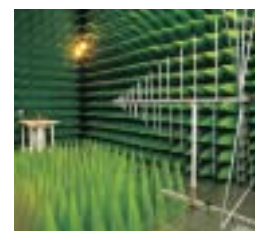
MANUMESURE réalise le contrôle des niveaux de bruit en limite de propriété et en zone d'urgence réglementée suivant les arrêtés du 20/08/95 et du 23/01/97. Cette prestation entre dans le cadre réglementaire des installations classées pour la protection de l'environnement (ICPE). Les mesures sont réalisées suivant la norme NFS 31-010.



## Les essais de C.E.M.

La compatibilité électromagnétique « C.E.M. » caractérise l'aptitude des appareils électriques et électroniques à fonctionner sans générer de perturbations significatives sur leur environnement.

MANUMESURE met à la disposition des industriels, désireux de qualifier la tenue CEM de leurs fabrications, deux laboratoires d'essais sur les sites de Pont l'Évêque et d'Annecy.





# L'excellence d'un système qualité et d'une expertise humaine

MANUMESURE s'est donnée les moyens de répondre aux exigences des donneurs d'ordre et prouve par ses diverses qualifications, accréditations et certifications la maîtrise de ses prestations.

## Certification ISO 9001 V2000

Tous les Centres Techniques MANUMESURE sont certifiés ISO 9001, version 2000, par l'organisme international MOODY (Accréditation COFRAC 4-0014). Cette certification renouvelée périodiquement démontre la pérennité de notre organisation qualité.



## Qualification EDF - UTO ASR

MANUMESURE est qualifié UTO par EDF, pour les interventions dans le domaine nucléaire, preuve du niveau d'expertise et de la rigueur de ses prestations.

Cette qualification couvre les interventions sur les sites nucléaires et les prestations assurées dans les Centres Techniques MANUMESURE

## Certification MASE



Cette certification officialise le savoir-faire de MANUMESURE dans le domaine de la gestion de la sécurité sur les sites à risques. La certification MASE est maintenant exigée pour intervenir sur certains sites classés SEVESO, dont les sites pétroliers.

## Organisme de formation agréé

MANUMESURE propose des formations à la qualité et à la métrologie, dans différents domaines comme la température, l'électricité, la pression. MANUMESURE réalise également des audits des moyens de production selon les normes ISO. Agrément n° 11920714292

## Accréditations COFRAC ISO CEI 17025

### Métrologie - Sept accréditations COFRAC Etalonnage\* :

Electricité/Magnétisme - Pont l'Evêque n° 2-1035 & Annecy n° 2-1405  
Temps/Fréquence - Annecy n° 2-1406  
Dimensionnel - Caen n° 2-1310  
Température - Pont l'Evêque n° 2-1336 & Lyon n° 2-1385  
Pression - Lyon n° 2-1615

### Vérifications d'installations électriques\*

Accréditation COFRAC Inspection n° 3-145 : Inspections d'installations électriques d'établissements employant du personnel. Code du Travail (3~1.2)

### Contrôle de la qualité de l'air\*

Accréditations COFRAC Essais - Caen n° 1-1318 & Lyon n° 1-2000 : Prélèvements et analyses des polluants atmosphériques à l'émission et dans l'air ambiant

### Cartographie de température\*

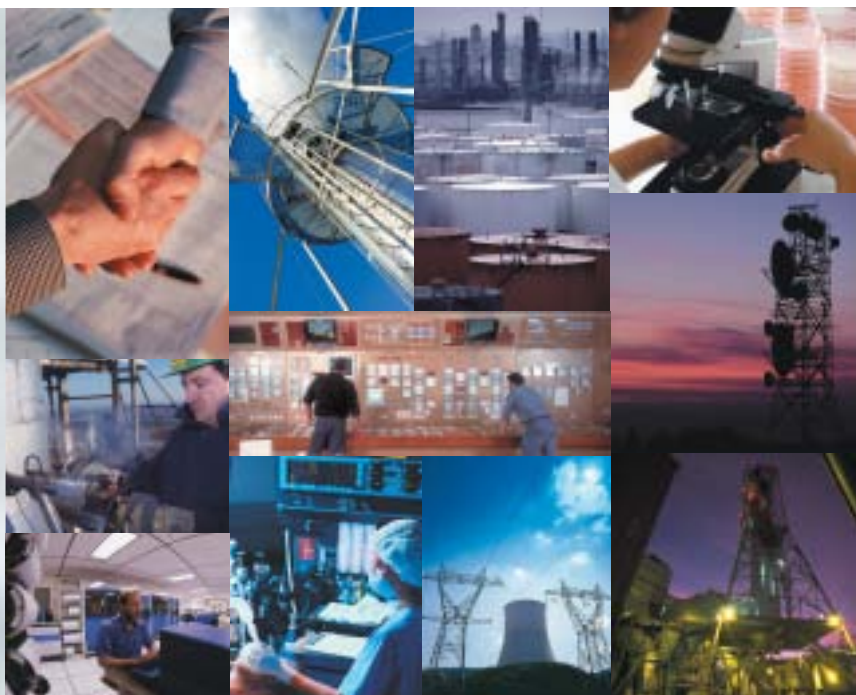
Accréditation COFRAC Essais - Paris, Pont l'Evêque, Strasbourg, Lyon, Toulouse, Marseille n° 1-1623 : Caractérisation des enceintes climatiques, fours et étuves - Cartographie de température de -80°C à +500°C

\* Les portées de ces accréditations COFRAC sont disponibles sur [www.cofrac.fr](http://www.cofrac.fr)



« Dans une vision d'amélioration continue et de satisfaction de nos clients, nous sommes chez MANUMESURE constamment à la recherche de la performance, de la diminution des temps de réparation et d'une optimisation des certificats délivrés dans nos prestations de service. En 2004, nous nous sommes ainsi orientés vers une automatisation complète de notre prestation de service étalonnage. Pour homogénéifier la base de données de référence et automatiser le calcul des incertitudes, nous avons équipé nos 15 centres techniques du logiciel Smart Driver®. Ce dernier nous permet un risque quasi nul d'erreurs et une restitution simplifiée et immédiate de rapports d'étalonnage et certificats. Dans la même logique, nous avons mis en place des modules de formation à la qualité et à la métrologie pour nos clients ».

Jean-Luc Terrioux  
Directeur qualité MANUMESURE



# Une équipe à votre écoute

## Un interlocuteur près de chez vous



MANUMESURE est à votre écoute via son service commercial de proximité : votre interlocuteur régional unique vous guide et vous renseigne au plus près de votre besoin.

Les 15 centres techniques MANUMESURE, certifiés ISO 9001 V2000, assurent les différentes prestations.

Vos **contacts** commerciaux  
Vos **15 centres** techniques

[info@manumesure.fr](mailto:info@manumesure.fr)

### OUEST - ATLANTIQUE

Contact commercial  
Tél. : 02 50 31 00 49

Centre technique de CAEN  
Place de Tilleuls  
14460 COLOMBELLES  
Tél : 02 31 83 60 38 - Fax : 02 31 84 55 19  
ct.caen@manumesure.fr

Centre technique de NANTES  
49, rue Leinster  
44240 LA CHAPELLE sur ERDRE  
Tél : 02 40 75 45 22 - Fax : 02 40 75 46 57  
ct.nantes@manumesure.fr

Centre technique de PONT L'ÉVEQUE  
Reux - 14130 PONT L'ÉVEQUE  
Tél : 02 31 64 51 55 - Fax : 02 31 64 51 72  
ct.reux@manumesure.fr

Centre technique de RENNES  
33, rue de la Frébarrière  
Z.I. Sud Est  
35135 CHANTEPIE  
Tél : 02 99 22 80 85 - Fax : 02 99 22 80 89  
ct.rennes@manumesure.fr

Centre technique de TOURS  
6, rue du Pont de l'Arche  
Z.A. les Granges Galand  
37550 SAINT AVERTIN  
Tél : 02 47 27 20 15 - Fax : 02 47 27 83 99  
ct.tours@manumesure.fr

### GRAND SUD

Contact commercial  
Tél. : 04 37 45 22 22

Centre technique de BORDEAUX  
CA Topaze - Domaine de la Hé  
Route de Léognan Chambéry  
33140 VILLENAVE D'ORNON  
Tél : 05 56 75 81 05 - Fax : 05 56 87 50 38  
ct.bordeaux@manumesure.fr

Centre technique de TOULOUSE  
29, chemin des Violettes - 31240 L'UNION  
Tél : 05 61 09 77 47 - Fax : 05 61 74 85 73  
ct.toulouse@manumesure.fr

Centre technique de MARSEILLE  
Miniparc - Bât n° 3 - Z.A. de l'Anjoly  
Voie d'Angleterre - 13127 VITROLLES  
Tél : 04 42 75 36 66 - Fax : 04 42 75 36 67  
ct.marseille@manumesure.fr

### ÎLE-DE-FRANCE

Contact commercial  
Tél. : 01 75 61 01 90

Centre technique de PARIS-ILE-DE-FRANCE  
248, avenue des Grésillons  
92600 ASNIERES sur SEINE  
Tél : 01 75 61 01 80 - Fax : 01 47 33 28 02  
ct.parisidf@manumesure.fr

### NORD & EST

Contact commercial  
Tél. : 04 37 45 22 22

Centre technique de LILLE  
Résidence la Magdelaine - 20, rue du Parc  
59110 LA MADELEINE  
Tél : 03 20 06 87 39 - Fax : 03 20 06 33 61  
ct.lille@manumesure.fr

Centre technique de NANCY  
Immeubles les Abruzzes  
10, rue de Villers - 54000 NANCY  
Tél : 03 83 28 00 61 - Fax : 03 83 90 18 38  
ct.nancy@manumesure.fr

Centre technique de STRASBOURG  
23, rue de Friedolsheim  
67200 STRASBOURG  
Tél : 03 88 30 38 86 - Fax : 03 88 30 15 01  
ct.strasbourg@manumesure.fr

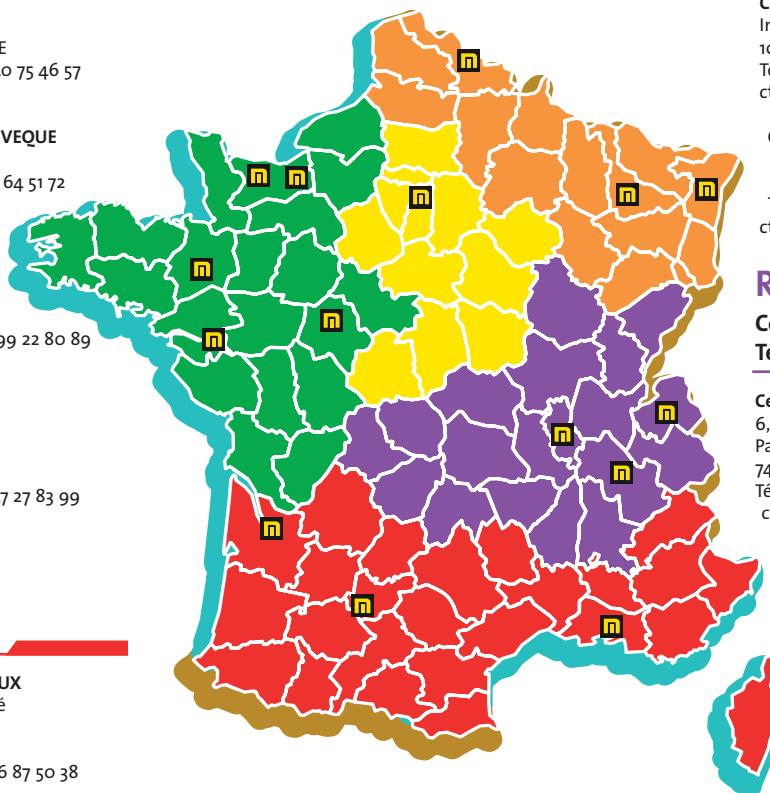
### RHÔNE-ALPES & AUVERGNE

Contact commercial  
Tél. : 04 37 45 22 22

Centre technique d'ANNECY  
6, avenue du Pré de Challes  
Parc des Glaisies  
74940 ANNECY LE VIEUX Cedex  
Tél : 04 50 64 22 45 - Fax : 04 50 64 22 90  
ct.annecy@manumesure.fr

Centre technique de GRENOBLE  
Les Jardins d'Entreprise de l'Alliance  
80, rue des Alliés - 38100 GRENOBLE  
Tél : 04 76 22 50 17 - Fax : 04 76 33 09 11  
ct.grenoble@manumesure.fr

Centre technique de LYON  
8, avenue du Docteur Schweitzer  
ZI de Meyzieu  
69330 MEYZIEU  
Tél : 04 37 45 05 68 - Fax : 04 72 04 05 85  
ct.lyon@manumesure.fr





### **CHAUVIN ARNOUX Test et Mesure**

190, rue Championnet  
75876 Paris Cedex 18  
Tél. : +33 1 44 85 44 85  
Fax : +33 1 46 27 73 89  
info@chauvin-arnoux.fr  
www.chauvin-arnoux.fr



### **ENERDIS**

16, rue Georges Besse - SILIC 44  
92182 ANTONY Cedex  
Tél. : +33 1 75 60 10 30  
Fax : + 33 1 46 66 62 54  
info@enerdis.fr  
www.enerdis.fr



### **PYRO-CONTRÔLE**

6 bis avenue du Docteur Schweitzer  
69881 Meyzieu Cedex  
Tél. : +33 4 72 14 15 40  
Fax : +33 4 72 14 15 41  
info@pyro-contrôle.tm.fr  
www.pyro-contrôle.com

## **10 FILIALES CHAUVIN ARNOUX DANS LE MONDE**

### **ALLEMAGNE**

**Chauvin Arnoux GmbH**  
Tél. : +49 07851 99 26-0  
Fax : +49 07851 99 26-60  
info@chauvin-arnoux.de  
www.chauvin-arnoux.de

### **AUTRICHE**

**Chauvin Arnoux Ges.m.b.H**  
Tél. : +43 1 61 61 9 61  
Fax : +43 1 61 61 9 61 61  
vie-office@chauvin-arnoux.at  
www.chauvin-arnoux.at

### **CHINE**

**Shanghai Pujiang  
Enerdis Inst. Co. Ltd**  
Tél. : +86 21 65 21 51 96  
Fax : +86 21 65 21 61 07  
info@chauvin-arnoux.com.cn

### **ESPAGNE**

**Chauvin Arnoux Ibérica SA**  
Tél. : +34 93 459 08 11  
Fax : +34 93 459 14 43  
comercial@chauvin-arnoux.es  
www.chauvin-arnoux.es

### **ITALIE**

**AMRA SpA**  
Tél. : +39 039 245 75 45  
Fax : +39 039 481 561  
info@amra-chauvin-arnoux.it  
www.chauvin-arnoux.it

### **MOYEN-ORIENT**

**Chauvin Arnoux Middle East**  
Tél. : +961 1 890 425  
Fax : +961 1 890 424  
camie@chauvin-arnoux.com  
www.chauvin-arnoux.com

### **ROYAUME-UNI**

**Chauvin Arnoux Ltd**  
Tél. : +44 1628 788 888  
Fax : +44 1628 628 099  
info@chauvin-arnoux.co.uk  
www.chauvin-arnoux.com

### **SCANDINAVIE**

**CA Mätssystem AB**  
Tél. : +46 8 50 52 68 00  
Fax : +46 8 50 52 68 10  
info@camatsystem.com  
www.camatsystem.com

### **SUISSE**

**Chauvin Arnoux AG**  
Tél. : +41 44 727 75 55  
Fax : +41 44 727 75 56  
info@chauvin-arnoux.ch  
www.chauvin-arnoux.ch

### **USA**

**Chauvin Arnoux Inc  
d.b.a AEMC Instruments**  
Tél. : +1 (508) 698-2115  
Fax : +1 (508) 698-2118  
sales@aemc.com  
www.aemc.com

# MANUMESURE

# www.manumesure.fr

248, avenue des Grésillons  
92600 ASNIERES sur SEINE

## **SERVICE COMMERCIAL**

### **Directeur Commercial**

**Eric FOVEAU**  
Tél : 01 75 61 01 90  
Fax. 01 47 33 28 02  
eric.foveau@manumesure.fr

### **Chargées de relations client**

**Fabienne GUILLAUME**  
Tél : 04 37 45 22 22  
Fax : 04 72 04 05 85  
fabienne.guillaume@manumesure.fr

### **Valérie BARBINI**

Tél : 02 50 31 00 49  
Fax : 02 31 64 51 72  
valerie.barbini@manumesure.fr

### **Marché Environnement**

**Responsable Marché**  
Tél : 02 31 64 51 43  
Fax : 02 31 64 51 09

### **Expert Pollution**

**Jean-Claude DELAUNAY**  
Tél : 02 50 32 01 30  
Fax : 02 31 84 55 19  
jeanclaude.delaunay@manumesure.fr

### **Marché Inspection Sécurité**

**Expert**  
**Gérard SEILLER**  
Tél : 06 59 80 44 54  
Fax : 02 31 64 51 72  
gerard.seiller@manumesure.fr

### **Marché Santé**

**Responsable marché**  
**Marc RAMIREZ**  
Tél : 06 80 58 37 28  
Fax : 02 31 64 51 72  
marc.ramirez@manumesure.fr

### **Chargée de relations client**

**Valérie BARBINI**  
Tél : 02 50 31 00 49  
Fax : 02 31 64 51 72  
valerie.barbini@manumesure.fr

### **Commercial région**

**ITC Sud France**  
**François LAVAUD**  
Tél : 06 80 58 37 23  
Fax : 02 31 64 51 72  
françois.lavaud@manumesure.fr

### **ITC Paris Nord France**

Tél : 01 75 61 01 87  
Fax : 01 47 33 28 02